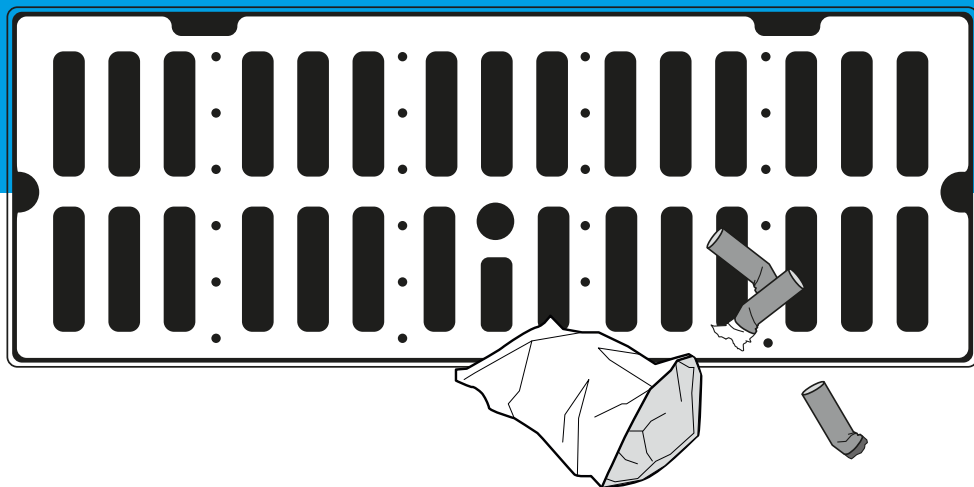


NE RIEN JETER 
LA GARONNE COMMENCE ICI



LA GARONNE est fragile: protégeons-là!

C'EST UN FLEUVE

2000 ANS

d'Histoire !

Elle structure la

**MÉTROPOLE
BORDELAISE**

et dessine ses paysages.

La Garonne coule sur **647 km**,

dont plus de **75 km**
dans l'Estuaire de la Gironde,
le plus grand d'Europe.

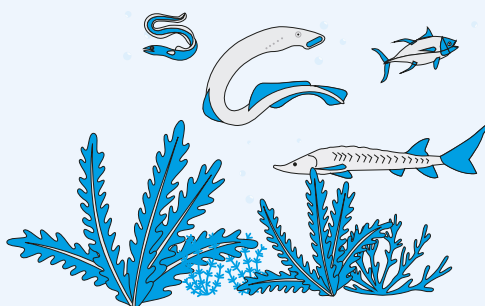
Elle se jette dans
l'**Océan Atlantique**
et prend sa source
dans les Pyrénées.

C'EST UN PATRIMOINE NATUREL UNIQUE

Un site et des affluents classés

NATURA 2000.

Un fleuve qui compte
plus de **8 espèces**
de **poissons migrateurs**
et une **biodiversité remarquable**
qu'il convient de préserver.



MAIS C'EST AUSSI... UN MILIEU NATUREL EN DANGER

AVEC CHAQUE ANNÉE

665 TONNES = 

de déchets récupérés dans le réseau
d'assainissement de la Métropole.



200 MILLIONS

de mégots jetés à Bordeaux,
1 mégot = **2 500** substances chimiques.

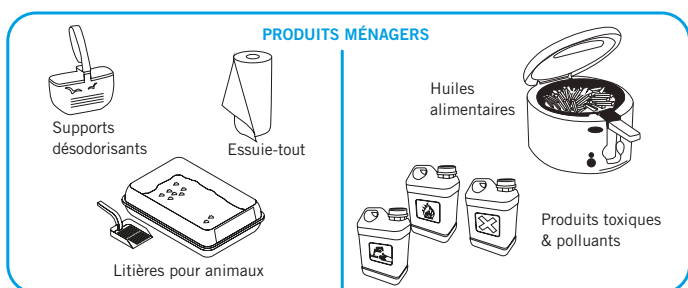
Des **MICROPOLLUANTS**

invisibles mais présents
(médicaments, produits d'hygiène
et d'entretien, peinture...).

AGISSONS POUR NOTRE FLEUVE TOUS ACTEURS, TOUS RESPONSABLES

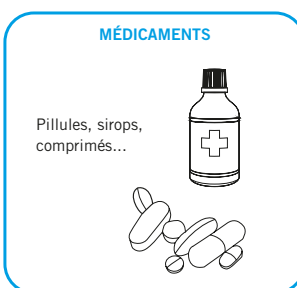
... à la maison

Tout ne part pas dans les tuyaux !

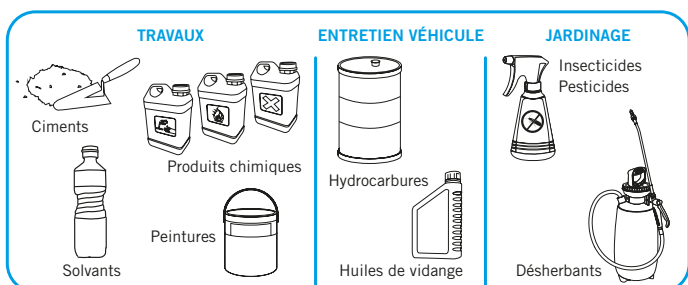


POUBELLE

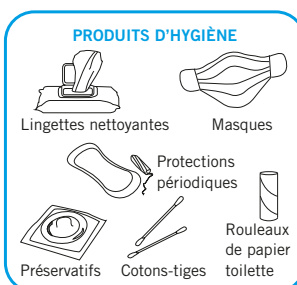
CENTRE DE RECYCLAGE



PHARMACIE



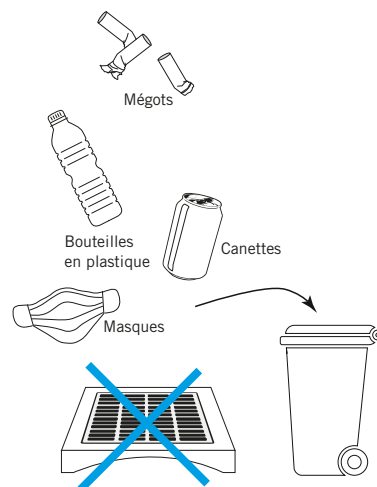
CENTRE DE RECYCLAGE



POUBELLE

... dans la rue

Les avaloirs
ne sont pas
des poubelles !



DESTINATION FINALE

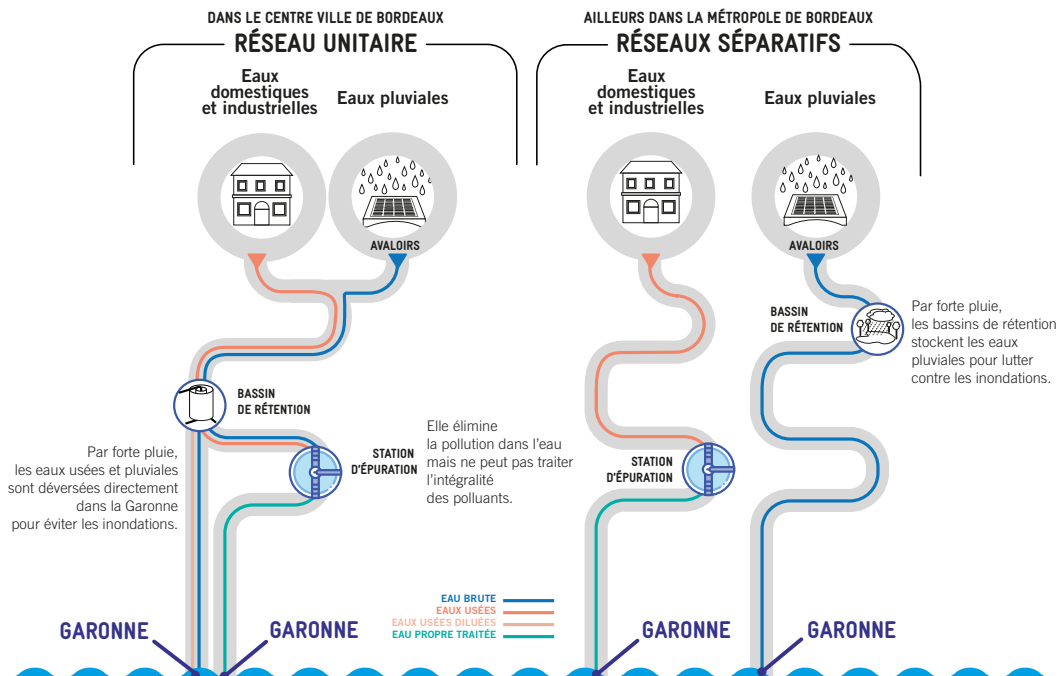
toutes les eaux vont dans LA GARONNE !

Bordeaux Métropole avec **+ DE 4 300 KM** de réseaux d'assainissement est un des réseaux **LES + GRANDS** de France.

Pour **préserver les ressources en eau,**
protéger l'environnement et notre qualité de vie,
ces réseaux permettent :

- › de collecter les eaux rejetées après usage,
- › d'acheminer ces eaux usées jusqu'à leur lieu de traitement.

LE TRAITEMENT



lagaronnecommenceici.fr
usagers.leau.bordeaux-metropole.fr
pedagogie@sabom.fr